



BOSTIK H970 PANELTACK

LIJMSYSTEEM VOOR UNIPANEL

INSTALLATION INSTRUCTION

VOORDELEN

- Betrouwbare blinde bevestigingsmethode
- Eenvoudige en snelle montage
- Optimale spanningsverdeling
- Niet nodig om te boren in de panelen
- Vermijdt koudebruggen
- Besparing op onderhoud

PRODUCT

Bostik Paneltack is een vochtuithardende elastische lijm op basis van hybride technologie.

Bostik Paneltack is oplosmiddel- en isocyanaatvrij.

Bostik Paneltack is EC1+ gecertificeerd.

TOEPASSINGEN

Verlijmen van Unipanel panelen voor:

- Buitengevel- en binnenmuurbekleding
- Dakranden, boeiboorden
- Plafonds, luifels en wandbekledingspanelen in veranda's
- Borstweringen, dakkapellen, dagkantafwerkingen

UNIPANEL is een universeel toepasbaar bouwpaneel dat de eigenschappen van hout en de voordelen van kunststof combineert. Dit maakt het een uitstekende vervanger voor multiplex en Western Red Cedar. Unipanel bouwpanelen kunnen zowel binnen als buiten worden toegepast. Door een uniek productieproces heeft het materiaal (voornamelijk HPVC) een constante dichtheid en een glad en mat oppervlak. Hierdoor kan vuil zich nauwelijks hechten en zijn de panelen gemakkelijk schoon te maken. Unipanel neemt geen vocht op. Dit biedt levenslange garantie tegen delaminatie en rot. Het materiaal is UV-bestendig, recyclebaar en heeft een hoge weerstand tegen verkleuring

Standaard breedtematen: 185, 235, 285, 385 x 2900 of 5800 mm
610 x 2900 mm

Dikte: 16 mm

Voor meer informatie raadpleeg: www.unipanel.nl

EIGENSCHAPPEN PANELTACK LIJMSYSTEEM

- Duurzaam elastisch met optimale spanningsverdeling.
- Geschikt voor verlijmen van zelfs de grootste maten Unipanel.
- Zeer hoge mechanische sterkte en trillings absorberend (zoals veroorzaakt door verkeer of wind).
- Goede vocht- en weersbestendigheid.
- Snelle en eenvoudige montage.
- Optimale voorbehandeling van het UNIPANEL paneel met de unieke Primer Paneltack



BOSTIK LIJMSYSTEEM

Het lijmsysteem bestaat uit

- H970 Paneltack hoog elastische lijm.
- Primer SX Black primer voor houten draagconstructie
- Primer Paneltack voorbehandeling lijmzijde Unipanel
- Primer Paneltack (transparant) of Prep G Plus (zwart) primer voor metalen draagconstructie
- Solvent 300 voor reinigen metalen draagconstructie bij toepassing van Prep G Plus.
- FoamTape 12 x 3 mm voor de initiële hechting van de panelen en als afstandhouder voor de ideale lijmril met een dikte van 3mm.

INFORMATIE VOOR DE CONSTRUCTEUR

Voor constructieve berekeningen wordt geadviseerd gebruik te maken van de waarden uit onderstaande tabel:

CALCULATIEWAARDEN	UNIPANEL	
	HOUT	ALUMINIUM
Primer Draagconstructie	Primer SX Black	Primer Paneltack of Prep G Plus
Voorbehandeling lijmzijde paneel	Primer Paneltack	Primer Paneltack
Calc. waarde afschuifsterkte N/mm ²	0.16	0.16
Calc. waarde treksterkte N/mm ²	0.34	0.34
Max. bewegingsopname mm	4.3	4.3

Voor constructieve berekeningen conform richtlijn BRL4101-7 is bij bovenstaande waarden een veiligheidsfactor 4 voor treksterkte en een factor 10 voor afschuifsterkte in acht genomen. De breedte van de lijmril is circa 13mm.

EIGENGEWICHT VAN DE PANELEN

Het eigengewicht van de panelen hoeft niet in de berekeningen meegenomen te worden daar dit ruimschoots wordt gedragen door het lijmsysteem.

WINDBELASTING

Men dient o.m. rekening te houden met de windbelasting. Zie de Eurocode 1 deel 1-4 d.w.z. voor Nederland NEN EN 1991-1-4 en voor België NBN-EN-1991-1-4. Uitgaande van de geadviseerde lijmhoeveelheid kan men stellen dat bij normale toepassing ruimschoots aan de eisen wordt voldaan.

MAXIMALE PANEELAFMETINGEN

Bostik H970 Paneltack is hoog elastisch. Daarom kan een mogelijke vervorming van de panelen makkelijk opgevangen worden door het lijmsysteem. Bij montage van de panelen moet rekening gehouden worden met een maximale vervorming van 0.06 mm/°C. Volgens richtlijn BRL 4101 deel 7 mag de maximale elastische vervorming die opgevangen wordt door het standaard Paneltack systeem, de 4,3 mm niet overschrijden. Dit houdt in dat een maximale paneel diagonaal van 5813 mm verlijmd kan worden onder normale omstandigheden.

DRAAGCONSTRUCTIE: DIMENSIES EN AFSTANDEN

De minimale breedte van de profielen in de draagconstructie zijn als volgt:

		Hout	Aluminium
I.	profiel bij voegen	95 mm	100 mm
II.	eind- en tussenprofielen	45 mm	40 mm

Zie ook detailtekeningen. Minimale dikte van de houten regels is 19mm. De afstanden tussen de regels of profielen zoals aangegeven door de paneelfabrikant. Voor Unipanel houdt dat in:

AFSTAND TUSSEN PROFIELEN BIJ VERTICALE APPLICATIES		UNIPANEL
Paneel dikte	16mm	
2 support profielen	400mm	
3 + support profielen	450mm	

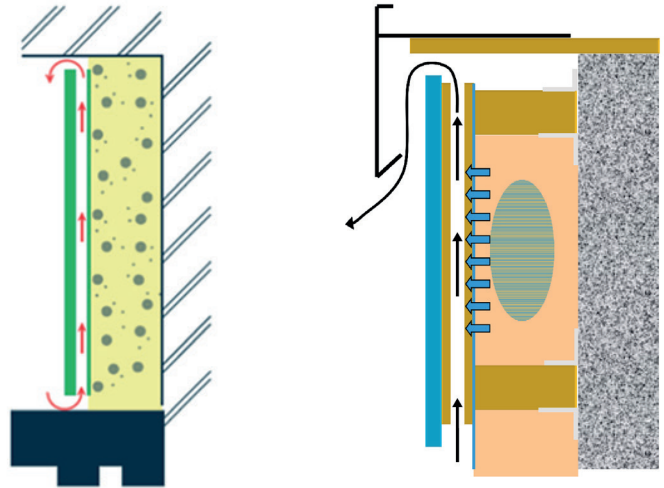
AFSTAND TUSSEN PROFIELEN BIJ HORIZONTALE APPLICATIES (PLAFONDS)		UNIPANEL
Paneel dikte	16mm	
2 support profielen	350mm	
3 + support profielen	400mm	

OPMERKINGEN

Houd altijd rekening met de windbelasting en lokale bouwregelgeving. Zie voor meer informatie www.unipanel.nl

DRAAGCONSTRUCTIE: VENTILATIE

De regels of profielen mogen uitsluitend verticaal worden gemonteerd. Achter de panelen moet een open geventileerde spouw van minimaal 20mm aanwezig zijn. Verder ventilatieopeningen van minimaal 45 - 50cm²/m¹ aan zowel de boven- als de onderkant van de verlijmd panelen. Bij horizontale toepassingen de regels of profielen bij voorkeur loodrecht op de gevel aanbrengen om over het korte einde te ventileren.



DRAAGCONSTRUCTIE: MATERIAALKEUZE

Geschikt hout: Vierzijdig geschaafde, schone, droge, stof- en vetvrije houtsoorten (vuren, meranti etc.). Houtsoorten moeten voldoende duurzaam zijn voor bouwconstructies volgens lokale richtlijnen. Het maximale vochtgehalte van het hout bedraagt 18%. Het hout mag conserveringsmiddelen bevatten op basis van zouten, zink en koper zoals Wolmanzouten. Raadpleeg Bostik bij twijfel.

Geschikt metaal: Droog en glad (gegalvaniseerd) staal of (geanodiseerd) aluminium. Deze metalen moeten corrosievrij zijn en na bevestiging voldoen aan de relevante normen. Geëmailleerde metalen zijn ook geschikt, maar er kunnen andere gebruiksaanwijzingen van toepassing zijn. Raadpleeg hiervoor Bostik. Lakken: Een beperkt aantal door middel van spuiten aangebrachte lakken zijn geschikt voor verlijming met het Bostik Paneltack systeem. Raadpleeg hiervoor Bostik.

MINIMALE VOEGBREEDTE

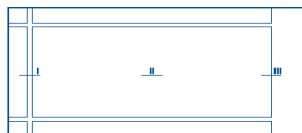
Een minimale voegbreedte tussen de panelen van 5mm wordt aanbevolen.

RAND AFSTANDEN

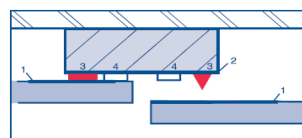
Een maximale afstand van 50 mm tussen de rand van het paneel en het midden van de aan te brengen lijmril moet gerespecteerd worden.

DETAILTEKENINGEN

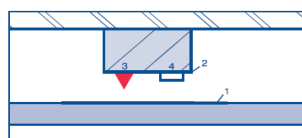
I. Gevel/wand (vooraanzicht)



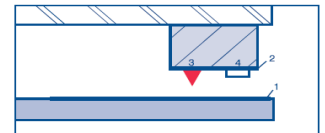
I. Stijl voegaansluiting hout



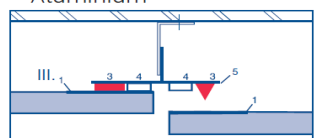
II. Tussen/middenstijl hout



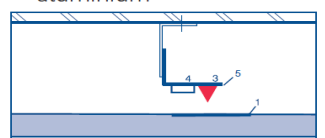
III. Eindstijl hout



I. Stijl voegaansluiting Aluminium



II. Tussen/middenstijl aluminium



- 1) Voorbehandeling achterzijde paneel
- 2) Voorbehandeling houten draagconstructie
- 3) Paneltack lijm
- 4) Foamtape
- 5) Voorbehandeling metalen draagconstructie

VERBRUIKSINDICATIE PER 100 M2 PANEEL

Product	nummer	verpakking
FoamTape	12	25 meter rol
Paneltack	50	290 ml koker
Paneltack	25	600 ml worst
Primer Paneltack (paneel)	3	500 ml blik
Primer SX Black (hout) Primer	3	1000 ml blik
Paneltack	3	500 ml blik
(metaal, aluminium, transparant)		
Prep G Plus	2	1000 ml blik
(aluminium, zwart)		
Solvent 300	2	1000 ml blik
(aluminium igv Prep G Plus)		

OMSTANDIGHEDEN BIJ VERWERKING

De panelen kunnen binnen verwerkt worden (prefab) of op de bouwplaats. De volgende voorwaarden zijn van toepassing:

- Niet lijmen of voorbehandelen tijdens (ook lichte) regen.
- Niet lijmen of voorbehandelen tijdens hoge luchtvochtigheid zoals dichte mist.
- Voorkom condensvorming op panelen en draagstructuur: de substraat temperatuur moet 3°C boven het dauwpunt liggen.
- Toepassen tussen +5°C and +35°C
- In geval van prefab wacht 24H alvorens het verlijmd element te transporteren of monteren om extreme krachten te voorkomen op de nog niet volledig uitgeharde lijmril.

CONDITIES VOOR VERLIJMING

Voorkom het kromtrekken van de panelen door externe invloeden. Opslag en snijden van panelen volgens de instructies van de fabrikant.

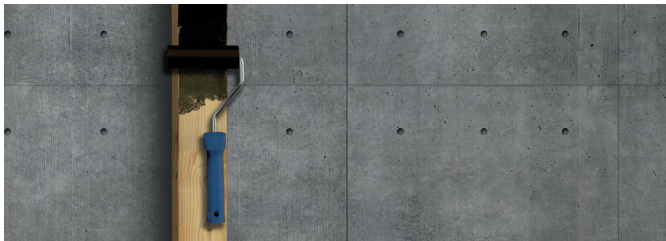
WERKWIJZE BIJ VERLIJMING

1. VOORBEHANDELEN VAN DE DRAAGCONSTRUCTIE

Voor of na montage dient de draagconstructie te worden geprimerd. De primer kan zowel binnen als buiten worden aangebracht. Gebruik Primer SX Black voor hout en Primer Paneltack voor metaal of aluminium. Als u voor aluminium de voorkeur geeft aan een zwarte afwerking, gebruik dan de combinatie van Solvent 300 en Prep G Plus. Eén (doorlopende en gesloten) laag primer is voldoende. Resten van primer mogen niet worden gebruikt. Voorkom vervuiling van de draagconstructie met stof en vet na het aanbrengen van primers.

Houten draagconstructie:

Schud het ongeopende blik Primer SX Black goed voor gebruik en giet de primer in een schoon verfbakje. Gebruik de speciale applicatieset met rollen. Breng voldoende primer aan op het hechtoppervlak in een doorlopende en gesloten laag of film. Na applicatie bedraagt de minimale droogtijd 60 minuten. Behandel niet meer oppervlak dan binnen 24 uur verlijmd kan worden.



Metalen of aluminium draagconstructie, transparante primer:

Primer Paneltack rechtstreeks uit het blik aanbrengen op een schone, pluisvrije en pigmentvrije doek of vloepapier. Wrijf de steunen stevig af met de met primer doordrenkte doek. Minimale droogtijd na applicatie 10 minuten. Vervang doeken regelmatig door nieuwe. Behandel niet meer oppervlak dan binnen 6 uur kan worden verlijmd.

Aluminium draagconstructie, zwarte primer:

Breng Solvent 300 rechtstreeks uit het blik aan op een schone, pluis- en kleurstofvrije doek of tissuepapier. Wrijf de profielen stevig af met de met schoonmaakmiddel gedrenkte doek. Minimale droogtijd na applicatie 15 minuten. Vervang doeken regelmatig door nieuwe.



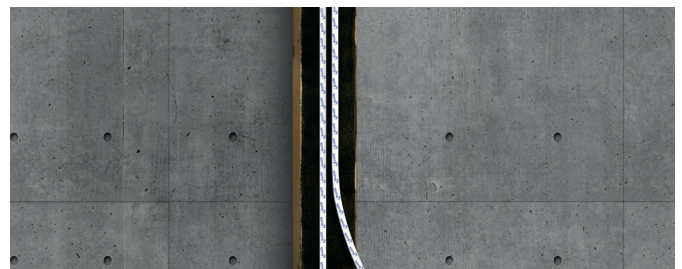
Schud het ongeopende blik Prep G Plus goed voor gebruik en giet de benodigde hoeveelheid primer in een schoon verfbakje. Gebruik de speciale applicatieset met de rollers. Breng voldoende primer aan op het hechtoppervlak in één doorlopende en gesloten laag of film. Na het aanbrengen is de minimale droogtijd 30 minuten. Behandel niet meer oppervlakten dan binnen 24 uur kunnen worden verlijmd.

2. VOORBEHANDELING GEVELPANEEL

Behandel niet meer oppervlak dan binnen 6 uur kan worden verlijmd. Gebruik Primer Paneltack op een schone, pluis- en pigmentvrije doek of tissue papier om de lijmszijde van het paneel voor te behandelen. Wrijf het paneel stevig in over de volledige lengte en in breedtes van min. 10-15 cm (daar waar de lijm en Foamtape moeten komen). Min. droogtijd 10 minuten.

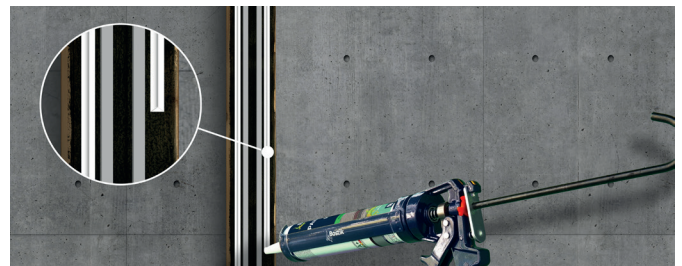
3. AANBRENGEN FOAMTAPE

Na droging van de primers en reinigers, wordt de FoamTape uitsluitend verticaal en ononderbroken op de draagconstructie aangebracht. Druk de FoamTape aan en snijd af met een scherp mes. Houd voor de juiste plaatsing en lengte van de tape ook rekening met de dimensies en functie van de draagprofielen, de afmetingen van het UNIPANEL en de vereiste tussenruimte voor de Paneltack. Verwijder de beschermlaag niet onmiddellijk na het aanbrengen van de tape.



4. AANBRENGEN PANELTACK MET SPECIALE V-TUIT

Breng Paneltack alleen verticaal en ononderbroken aan, nadat de FoamTape is aangebracht. Gebruik handmatige of automatische kitpistolen. Breng met de speciale v-tuit een driehoekige lijmril aan met een hoogte van ongeveer 9 mm. Snijd desgewenst de spuitmond diagonaal af op de plaats van de V-vormige inkeping, zodat je de applicator schuin kunt houden.



5. PLAATSEN VAN HET UNIPANEL

Verwijder de beschermlaag van de FoamTape. Het UNIPANEL moet binnen tien minuten na het aanbrengen van de lijm worden geplaatst. Positioneer de gevelplaat door deze licht aan te drukken en zo nodig bij te stellen. Correctie is nog mogelijk totdat de plaat de Foamtape raakt. Gebruik voor een goede positionering van de plaat afstandhouders, steunblokkjes of een horizontale positioneringslat. Gebruik eventueel een glasklem om de grip te verbeteren. Als het paneel goed gepositioneerd is, moet het voorzichtig en zonder al te veel kracht uit te oefenen op een geconcentreerd oppervlak, worden aangedrukt, zodat de FoamTape volledig contact maakt met de achterkant van het paneel. Voorkom daarbij samendrukken van de FoamTape. Correctie is nu niet meer mogelijk. Bij gebruik voor plafond- of luifeltoepassingen kan de Foamtape de panelen normaal ondersteunen, maar het is aan te raden om tijdelijke ondersteuning te gebruiken, maar samendrukking van de Foamtape moet worden vermeden.



6. REINIGEN

Verwijder verse primer- of lijmresten op de panelen met Liquid 1. Gebruik een schone, pluisvrije en pigmentvrije doek of tissue papier. Er kan niet worden gegarandeerd dat er geen zichtbare vlekken achterblijven op de panelen na vervuiling van het oppervlak met primer of lijm, dus het wordt ten zeerste aangeraden om zo schoon mogelijk te werken.

PANELTACK		
Toespassingstemperatuur	+5°C tot +35°C	
Aard van het product	Hybride	
Dichtheid	ISO 1183-1	1,51 g/ml
Elongation at break	DIN 53504 S2	200%
Vorstbestendigheid tijdens transport	up to -15°C	
Shore A hardheid	DIN 53505 3 sec	50
Open tijd	@ +23°C/50% RH	15 min
Temperatuurbereik	-40°C tot +90°C	
Treksterkte	DIN 53504 S2	2,50 N/mm ²
Artikelnummer 290ml	30614252	
EAN code	8713572167102	
Artikelnummer 600ml	30614257	
EAN code	8713572027239	
Kleur	grijs	
Verpakt in doos per	12 kokers of worsten	

SPECIALE V-TUIT

Bij elk patroon Paneltack wordt een speciaal applicatormondstuk (V-tuit) geleverd. Deze brengt een driehoekige lijmril van 9 mm breed en 9 mm hoog aan. Het mondstuk voorkomt luchtinsluiting en onnodig lijmverlies.

PRIMER SX BLACK	
Droge stof gehalte	circa 65%
Dichtheid	1,03 g/ml
Vlampunt	< 21°C
Droogtijd	60 minuten (20°C/RH 50%)
Artikelnummer	30023350
EAN code	8713572600203
Kleur	zwart
Verpakking	blik 1000ml
Aantal blikken per doos	6

PRIMER PANELTACK	
Droge stof gehalte	17%
Dichtheid	0,76 g/ml
Vlampunt	9°C
Droogtijd	ca. 10 min
Artikelnummer	30022111
EAN code	8713572602016
Kleur	transparant
Verpakking	blik 500ml
Aantal blikken per doos	6

SOLVENT 300	
Aard van het product	ester/katone/aliphatics
Viscositeit	Vloeistof
Dichtheid	0,9 g/cm ³
Voornaamste bestanddeel	ethyl acetaat
Artikelnummer	30590601
EAN code	4008373109838
Verpakking	blik 1000ml

PREP G PLUS	
Dichtheid	ca. 0,95 g/ml
Droogtijd	min. 30 minuten op aluminium
Verwerkingstemperatuur	+5°C tot +30°C
Kleur	zwart
Artikelnummer 250 ml	30602131
EAN code	8713572033247
Artikelnummer 1 l	30603148
EAN code	8713572033254
Verpakt in doos per	12 blikken

FOAMTAPE	
Dikte	3 mm
Breedte	12 mm
Foam type	fysiek gecrosslinkte polyolefin
Dichtheid	ca. 60 kg/m3
Schutfolie	gesiliconiseerd papier (bedrukt met Bostik logo)
Drukspanning bij 10%	ca. 39 kPa
Verwerkingstemperatuur	+5 °C tot +30 °C
Afschuifsterkte	ca. 0,27 N/mm2
Treksterkte	ca. 0,27 N/mm2
Artikelnummer	30182771
EAN code	8713572030093
Kleur	zwart
Verpakking	25m rol
Aantal rollen per omdoos	20

AANVULLENDE INFORMATIE

De volgende publicaties zijn op aanvraag verkrijgbaar:

- Veiligheidsbladen (MSDS) via <http://bostiksd.s.thewerccs.com/>

BOSTIK SMART SUPPORT

Smart help digital: Bostik.com
Smart help + 31 (0) 162 491 000



Bostik Benelux B.V.

Denariusstraat 11, 4903 RC Oosterhout,

The Netherlands

Phone: +31 (0)162 491 000

www.bostik.com

Disclaimer:

Op al onze verkopen en leveringen zijn uitsluitend onze algemene verkoop- en leveringsvoorwaarden van toepassing. Alle andere voorwaarden worden uitdrukkelijk van de hand gewezen. Alle door of namens ons verstrekte adviezen zijn louter vrijblijvend. Onze mededelingen, met inbegrip van maar niet beperkt tot aanbevelingen, schattingen, berekeningen, (cijfer)informatie en testgegevens, zijn gebaseerd op zorgvuldig onderzoek, de huidige stand van de techniek en onze deskundigheid. Getoonde verbruikscijfers zijn louter indicatief, gebaseerd op onze expertise en afhankelijk van verschillende omgevingsfactoren, inclusief maar niet beperkt tot de ondergrond. Voordat u een keuze maakt voor het product voor het beoogde gebruik en om de werking en het effect van de toepassing van het product te beoordelen, adviseren wij u altijd eerst een test uit te voeren op een testoppervlak. De technische documentatie en onze verwerkingsrichtlijnen, zoals ook gepubliceerd op onze website, moeten te allen tijde in acht worden genomen. Bij het voorbereiden en uitvoeren van de applicatie moeten de technische documentatie en verwerkingsrichtlijnen en de instructies op de productverpakking strikt worden opgevolgd. Ondergronden, zoals plaatmaterialen en draagconstructies, moeten te allen tijde voldoen aan de geldende en eventueel genoemde normen. We behouden ons te allen tijde het recht voor om de producten en/of hun formuleringen, evenals de technische documentatie en verwerkingsrichtlijnen te wijzigen. De uitvoering van het werk valt te allen tijde onder de uitsluitende verantwoordelijkheid van de applicateur. We besteden de uiterste zorg aan de betrouwbaarheid en actualiteit van onze technische documentatie en verwerkingsrichtlijnen. We aanvaarden geen aansprakelijkheid voor kennelijke fouten of onnauwkeurigheden. Wellicht ten overvloede merken we op dat zaken als toepassing, afmetingen en omstandigheden altijd in overeenstemming moeten zijn met de geldende richtlijnen.