



colorpanel®

duurzame gevelpanelen



Zorgeloos wonen

Colorpanel is een duurzame en onderhoudsarme gevelbekleding.


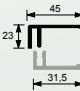

Colorpanel gevelpanelen zijn vervaardigd uit kwalitatief hoogwaardige kunststoffen en door de **natuurgetrouwe houtstructuur** is Colorpanel niet te onderscheiden van echt hout.

Colorpanel gevelpanelen geven uw woning een warme en natuurlijke uitstraling zonder dat u of, de schilder, de ladder nog op hoeft om te schilderen:
...jaarlijks terugkerend **onderhoud** is voorgoed **verleden tijd!**

Minder onderhoud aan uw woning dus en minstens zo belangrijk:
een beter milieu, omdat er geen boom voor gekapt hoeft te worden.

Colorpanel gevelpanelen staan garant voor **duurzame kwaliteit**
met een **traditionele look**...zorgeloos wonen!

Assortiment

	Artnr.	Omschrijving	Hleur	Verpakking
	4020	Colorpanel rabat 150 x 17 mm.	Renolitkleuren	4 x 6,0 m ¹
	4072	Startprofiel	aluminium	10 x 6,0 m ¹
	4092	Eindprofiel 45 mm.	Renolitkleuren	5 x 6,0 m ¹
	4093	Basis eindprofiel	aluminium	2 x 4,0 m ¹
	4094	Verbindingprofiel 60 mm.	Renolitkleuren	5 x 6,0 m ¹
	4095	Basis verbindingsprofiel	aluminium	2 x 4,0 m ¹
	4025	Koppelstuk 150 mm.	Renolitkleuren	10 st.
	4096	Buitenhoekprofiel 60 mm.	Renolitkleuren	5 x 6,0 m ¹
	4097	Basis buitenhoekprofiel	aluminium	2 x 4,0 m ¹
	4047	RVS schroef 30 mm.	--	ds. 200 st.
	4060	Folie reparatiestift	passend bij Renolitkleuren	per stuk

Afmetingen

Totale breedte	180 mm.
Werkende breedte	150 mm.
Dikte	17 mm.
Lengte	6 m ¹

Technische gegevens

	Waarde	Eenheid	Meetmethode
Gewicht	7,6	kg/pm ²	
Dichtheid	1.10	g/cm ³	DIN 53479
E-modules buig	1900	N/mm ²	DIN 53452
Treksterkte	> 15	%	
Uitzettingscoëfficiënt	0,065	mm/m x K	DIN 53752
Materiaalopbouw	ABS met Renolitfolie toplaag		
Dikte folie	200	µm.	

Gebruiksgegevens

	Waarde	Eenheid	Meetmethode
Krasvastheid	> 20	cN	Erichsen 435
Brandgedrag	B2 (normaal ontvlambaar)		DIN 4102-4
Kleurechtheid	4 (licht contrast)		DIN 53387
Chemische bestendigheid	Goed bestand tegen ammonia en niet schurende reinigingsmiddelen.		
	Niet goed bestand tegen oplosmiddelen		
Garantie	10 jaar.		

Montage

Te gebruiken schroeven	RVS schroeven 30 mm.
Gereedschap	Normale houtbewerkingsgereedschappen
Maximale montagelengte	6 m ¹
Bevestigingsafstand	30 cm. h.o.h.

Kleurrijk wonen

Colorpanel is leverbaar in 16 eigentijdse
kleuren met een natuurgetrouwe houtstructuur.



wit
RAL 9016



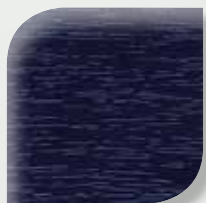
creme
RAL 9001



licht ivoor
RAL 1015



wijnrood
RAL 3005



staalblauw
RAL 5011



monumentenblauw
RAL 5004



donkergroen
RAL 6009



monumentengroen



grijs
RAL 7001



kwartsgrijs
RAL 7039



antraciet
RAL 7016



zwart
RAL 9005



donkerbruin



goudeiken



mahonie



vergrijsd cedar

MONTAGEVOORSCHRIFT

ALGEMEEN

Colorpanel is een kleurecht, duurzaam en onderhoudsarm kunststof gevelpaneel in zgn. rabatmodel met structuurfolie. De werkende breedte van het paneel is 150 mm, dikte 17 mm, de lengte 600 cm en het is geschikt voor gevels, borstweringen, dakkapellen, dakranden en boeiboorden, voor zowel nieuwbouw- als renovatieprojecten.

ONDERHOUD

Colorpanel heeft in principe geen onderhoud nodig. Schoonhouden kan met behulp van een spons en een sopje van een niet schurend huishoudelijk reinigingsmiddel op waterbasis niet op basis van ammoniak en chloorhoudende producten. Gebruik van schuurmiddelen en agressieve stoffen of aromatische oplosmiddelen, zoals terpentijn, wasbenzine, etc. is niet toegestaan.

OPSLAG

De gevelpanelen en afwerkprofielen dienen verpakt en voldoende ondersteund op een vlakke ondergrond in een schone omgeving overdekt opgeslagen te worden en mogen tijdens de opslag niet blootgesteld worden aan weersinvloeden. Bij opslag en verwerking onder 5°C dienen maatregelen getroffen te worden, zoals verwarmde opslag en een kunstmatig hogere omgevingstemperatuur op de werkplek.

CONTROLE

Alhoewel de producten met de meeste zorg worden behandeld, dient u deze bij aankomst van de goederen op de werkplek deze te controleren op de juistheid van het product en onregelmatigheden zoals vervoerschade, productiefouten, etc.

Tijdens de montage dient u, na het monteren van een lengte, dient u de beschermfolie te verwijderen om het product visueel te controleren.

VERWERKING

De gevelpanelen en de kunststof afwerkprofielen kunnen met een niet te grof getande cirkelzaag afgekort worden, de aluminium profielen met een ijzerzaag. Bevestiging van de gevelpanelen met rvs bolkop 3 x 30 mm met vlakke achterzijde aan de kop. De schroeven dienen los-vast in het midden van de slobgaten gemonteerd te worden. De hulpprofielen bevestigen met rvs schroeven naar keuze. Voor overige bewerking kan men de normale houtbewerking gereedschappen gebruiken.

REGELWERK

Als basis voor de bevestiging van Colorpanel dient een duurzaam behandeld regelwerk van minimaal 22 x 30 mm dikte x breedte toegepast te worden. Het regelwerk dient goed vlak uitgelijnd te worden. De maximale onderlinge h.o.h. afstand van het regelwerk zodanig kiezen dat de gevelpanelen maximaal 30 cm h.o.h. gemonteerd kunnen worden.

De hulpprofielen, ook bevestiging h.o.h. 30 cm, dienen volledig ondersteund door regelwerk aangebracht te worden. Het regelwerk zo uitvoeren dat er aan de boven- en onderzijde van het te bekleden oppervlak voldoende ventilatie openingen aanwezig zijn en blijven, ten einde een goede luchtcirculatie te bewerkstelligen.

De ventilatie openingen kunnen afgesloten worden voor ongedierte met geperforeerde hoek- of platprofielen. Het regelwerk ter plaatse van de aluminium basisprofielen dient 3 mm verjongd te worden; dit i.v.m. de 3 mm dikte van deze profielen.

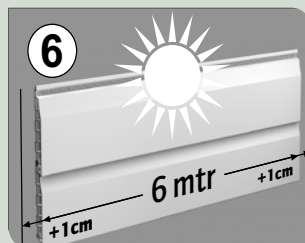
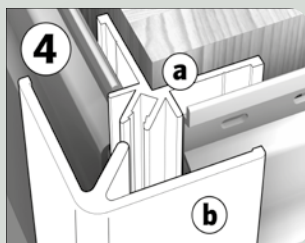
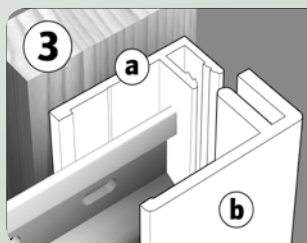
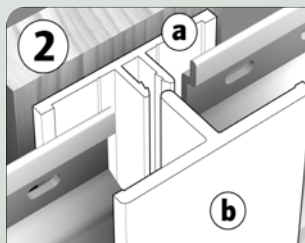
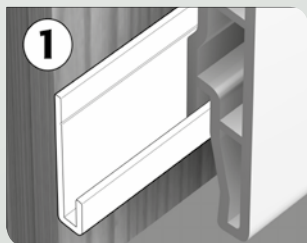
MONTAGE

Alvorens te starten met het monteren van de gevelpanelen dient eerst het aluminium startprofiel gemonteerd te worden (tek. 1), gevolgd door de aluminium basisprofielen van de afwerkprofielen. Het 2-delige koppelprofiel (tek. 2a) monteren t.p.v. de lengtekoppeling indien van toepassing. Het 2-delige eindprofiel (tek. 3a) t.p.v. uiteinden of omranding monteren. Het 2-delige hoekprofiel (tek. 4a) monteren bij 90° uitwendige hoeken.

Met behulp van de speciale koppelstukken is het ook mogelijk om de Colorpanel gevelpanelen op iedere willekeurige plaats, ondersteund en vastgeschroefd op een regel, te koppelen (tek. 5), maximale lengte 12 meter.

Na montage van de aluminium basisprofielen kunnen de Colorpanel panelen op de juiste lengte afgekort worden en op het regelwerk gemonteerd worden. Houdt u hierbij rekening met een uitzetting van 3 mm per meter van het paneel, d.w.z. aan weerszijden bij een lengte van 600 cm rekening houden met 10 mm speling (tek. 6) in de afwerkprofielen.

Zodra alle Colorpanel panelen gemonteerd zijn kunnen de kunststof zichtdelen van de koppel-, eind- en hoekprofielen (tekeningen 2b, 3b en 4b) gemonteerd worden.



colorpanel®
duurzame gevelpanelen



colorpanel®

duurzame gevelpanelen

- duurzaam
- schilderen overbodig
- natuurgetrouwe houtstructuur
- milieuvriendelijk
- onderhoudsarm
- 6 meter monteerbaar
- compleet systeem
- 10 jaar garantie



onderhoudsarme
bouwproducten

www.npibv.eu

T 0031-30- 606 5450